

# DREAM THERAPY

Сладкие сны – красивое пробуждение

FABERLIC

ВДОХНОВЛЯЕШЬ  
НА ЛУЧШЕЕ



FABERLIC

## КОСМЕТИКА ВЛИЯЕТ НА СОН!

Доказано, что нехватка сна ухудшает работу иммунной системы и в целом снижает качество жизни. А еще она негативно влияет на состояние кожи, ведь активная регенерация происходит именно ночью, причем в тот момент, когда мы спим.

Так что же делать? Может ли косметика влиять на сон? Да! Средства из серии Dream Therapy легко с этим справятся благодаря уникальному составу и аромату.



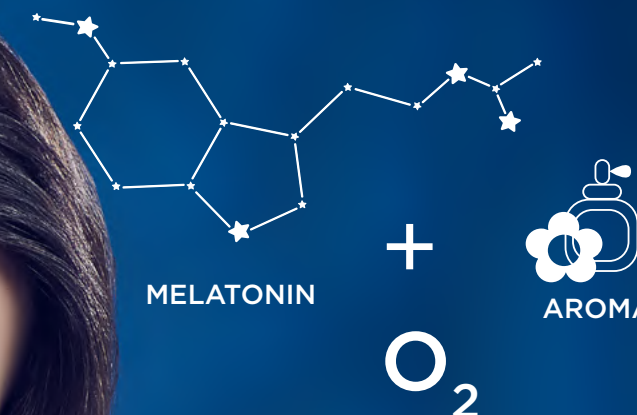
**DREAM  
THERAPY**

FABERLIC

# ИННОВАЦИОННАЯ ФОРМУЛА

**ВПЕРВЫЕ В КОСМЕТИКЕ!**

**В формулах средств серии Dream Therapy соединили мелатонин, особую ароматическую композицию и кислородный комплекс. За счёт этого они ощутимо влияют на качество сна, стимулируют регенерацию кожи в ночное время и способствуют бодрому пробуждению. Кислород во время сна улучшает клеточное дыхание, активизирует кровоток, создаёт запас энергии, которая поддержит работу клеток в течение дня. Мы спим – формула работает!**



FABERLIC

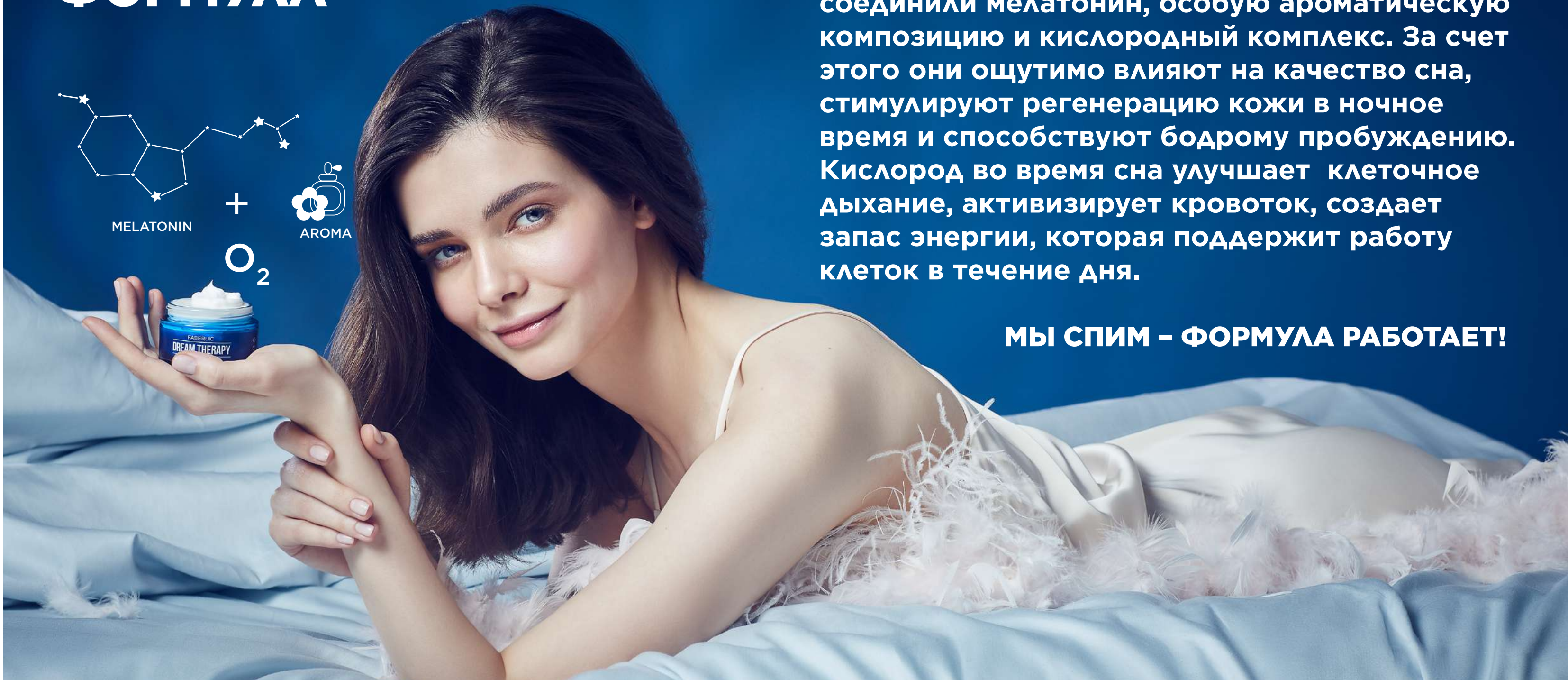
# ИННОВАЦИОННАЯ ФОРМУЛА



## ВПЕРВЫЕ В КОСМЕТИКЕ!

В формулах средств серии **Dream Therapy** соединили мелатонин, особую ароматическую композицию и кислородный комплекс. За счет этого они ощутимо влияют на качество сна, стимулируют регенерацию кожи в ночное время и способствуют бодрому пробуждению. Кислород во время сна улучшает клеточное дыхание, активизирует кровоток, создает запас энергии, которая поддержит работу клеток в течение дня.

**МЫ СПИМ – ФОРМУЛА РАБОТАЕТ!**



FABERLIC

# ФАКТЫ О МЕЛАТОНИНЕ



- ☆ **Один из самых сильных антиоксидантов**
- ☆ **Защищает ДНК, белки и липиды**
- ☆ **Улучшает рельеф, повышает увлажненность и тонус кожи**
- ☆ **Защищает клетки от повреждений, вызванных УФ излучением, загрязнением воздуха, стрессом**
- ☆ **Замедляет процессы старения**

FABERLIC

# ИНКАПСУЛИРОВАННЫЙ МЕЛАТОНИН

**Мелатонин – сильнейший антиоксидант и естественное для организма вещество, которое регулирует цикл «сон-бодрствование». Его важнейшая функция в коже – детокс и обновление после активного дня. Он восстанавливает упругость, помогает сохранить тонус и эластичность кожи.**

**До этого момента существовала одна проблема. Мелатонин с трудом проникает в глубокие слои кожи, из-за чего его сложно использовать в косметике. Технология инкапсулирования Faberlic помогла решить эту задачу. Мелатонин заключается в микрокапсулы и благодаря этому легко проникает в кожу, нейтрализует свободные радикалы и нивелирует повреждения, полученные в течение дня.**



**DREAM  
THERAPY**

FABERLIC

# АРОМАТИЧЕСКАЯ КОМПОЗИЦИЯ

Во всех средствах Dream Therapy используется ароматическая композиция на основе технологии DREAMSCENTZ™. Эффективность технологии доказана при масштабном исследовании в Великобритании, при участии 400 добровольцев, путем научных методов – электроэнцефалографии и актиографии.

Этот аромат положительно влияет на качество сна на протяжении всей ночи: ускоряет процесс засыпания, способствует спокойному сну и бодрому пробуждению.



*\*Электроэнцефалография – измерение активности мозга*

*\*Актиография – мониторинг двигательной активности человека во время сна*

FABERLIC

DREAM  
THERAPY



FABERLIC

DREAM  
THERAPY

DREAMSCENTZ™  
technology

relaxing shower  
cream oil

FABERLIC

DREAM  
THERAPY

MELATONIN

aroma  
toothpaste

DREAM  
THERAPY

FABERLIC

DREAM  
THERAPY

SCENTED CANDLE

FABERLIC

DREAM  
THERAPY

MELATONIN  
antistress  
essence

FABERLIC

DREAM  
THERAPY

MELATONIN

eye serum

FABERLIC

DREAM  
THERAPY

DREAMSCENTZ™  
technology

relax sleep mist

FABERLIC

DREAM  
THERAPY

night face mask

FABERLIC

DREAM  
THERAPY

night face cream

FABERLIC

DREAM  
THERAPY

MELATONIN

body cream veil



FABERLIC



## **СЫВОРОТКА ДЛЯ КОЖИ ВЕК АРТ. 2613**

**Разработана специально для активного восстановления кожи в ночное время.**

**Интенсивно увлажняет. Уменьшает темные круги под глазами.**

**Замедляет появление возрастных изменений.**

FABERLIC



## **НОЧНАЯ МАСКА ДЛЯ ЛИЦА АРТ. 2671**

Это не просто маска. Это настоящая нега для вашей кожи, разработанная специально для интенсивного ухода в ночное время.

Пока вы спите, кожа совершенствуется.

Гелевая текстура глубоко увлажняет, восстанавливает упругость кожи и нейтрализует свободные радикалы.

Используйте 2-3 раза в неделю для усиления действия ночного крема.

## **НОЧНОЙ КРЕМ ДЛЯ ЛИЦА АРТ. 2616**

Истинное наслаждение от каждого прикосновения. Вашу кожу словно окутывает вуаль.

Нежный крем укрепляет защитные свойства и запускает естественные процессы восстановления кожи после светового дня.

Делает засыпание быстрым, а пробуждение – бодрым.

FABERLIC



## **РАССЛАБЛЯЮЩИЙ МИСТ ДЛЯ СНА АРТ. 2559**

Для более быстрого засыпания и бодрого пробуждения.

Ароматическая композиция создает комфортную атмосферу и настраивает на отдых.

Распылите на открытые участки тела после ванны/душа, в спальне - на белье и подушки.

## **АНТИСТРЕСС-ЭССЕНЦИЯ АРТ. 1269**

Благодаря ароматической композиции эфирных масел снимает напряжение.

Создает ощущение умиротворенности и внутренней гармонии.

Небольшой и удобный ролл-он – это незаменимое средство, которое можно использовать в любом месте, в любое время. Наносите на виски, вокруг ушной раковины, на кожу шеи или запястья.

FABERLIC



## **РАССЛАБЛЯЮЩЕЕ КРЕМ-МАСЛО ДЛЯ ДУША АРТ. 2614**

Формула содержит 6% масел.

Шелковистая текстура уже на этапе очищения дарит коже столь необходимое ей увлажнение и питание.

Нежный аромат расслабляет и настраивает на самые приятные сны.

## **АРОМАТИЧЕСКАЯ ЗУБНАЯ ПАСТА АРТ. 2670**

Идеальный вариант для вечернего ухода за зубами и полостью рта.

Паста работает, пока вы спите, надежно защищая зубы от кариеса.

Нежный вкус и аромат мяты с лавандой помогают быстро расслабиться после долгого дня.

FABERLIC



## **КРЕМ-ВУАЛЬ ДЛЯ ТЕЛА АРТ. 2611**

**Окутывает кожу приятным ароматом и заботится о ней перед сном.**

**Масла и активные компоненты питают, смягчают и делают кожу нежной.**

**Пока вы спите, ваша кожа «совершенствуется».**

FABERLIC



## **АРОМАТИЧЕСКАЯ СВЕЧА АРТ. 10054**

**Притягательная мускусно-амбровая композиция создает романтическую атмосферу, наполняя комнату уютом.**

**Чувственный и умиротворяющий аромат с тонкими нотами бергамота и благородной лаванды обладает расслабляющим действием.**

**Композиция раскрывается облаком роз и иланг-иланга, приглушенными сладковатыми нотами аниса. Завершает композицию шлейф из теплого сандала, душистого пачули и элегантного мускуса.**

FABERLIC



## **АТЛАСНАЯ МАСКА ДЛЯ СНА АРТ. 10055**

**Незаменимый аксессуар дома и в путешествиях, это вклад в красоту и молодость вашей кожи.**

**Маска блокирует попадание света на глаза, способствуя поддержанию высокого уровня мелатонина в организме.**

**Нежная атласная ткань бережно контактирует с кожей и дарит расслабление после утомительной для глаз работы.**





# СОЗДАЙТЕ СВОЙ «ВОЛШЕБНЫЙ РИТУАЛ СНА» С DREAM THERAPY

- Начните за час до сна готовить свое тело и мысли к сладкому сну.
- Оторвитесь от гаджетов! А если это невозможно, то хотя бы уменьшите яркость экрана.
- Приглушите свет, зажгите свечи, поставьте расслабляющую музыку...
- Примите душ или ванну с приятной теплой водой и нежнейшим расслабляющим крем-гелем для душа. Это 15-20 минут наслаждения для кожи и для души.
- Почистите зубы чудесной ароматической зубной пастой.
- Нанесите крем или несмываемую ночную маску. Или все вместе для более интенсивного ухода.
- Наполните комнату волшебными ароматами – в этом поможет спрей для подушки и белья.
- Плотно закройте шторы, чтобы свет с улицы не проникал в комнату. Если это невозможно, используйте невесомую атласную маску для сна. Ведь мелатонин вырабатывается в нашем организме только в полной темноте!



FABERLIC